



GUIDE PRATIQUE

- LANS EN VERCORS
- ST NIZIER DU MOUCHEROTTE
- ENGINs



LANSENERCORS.COM



VERCORS
NATURELLEMENT

2021
2022



SOMMAIRE

10-15

ACTIVITÉS OUTDOOR

Avec les animaux.....	11
Activités photos, tennis, foot golf.....	11
Rando à pied, course d'orientation.....	12
VAE, VTT, VTTAE, trottinette électrique, parapente, Tir à l'arc.....	13
Escalade, spéléo, canyoning, parcours accrobranche.....	14
Nos autres prestataires à Autrans-Méaudre en Vercors.....	15

22-25

ACTIVITÉS CULTURELLES

Centre culturel le Cairn.....	23
Médiathèque, cinéma, activités associatives.....	24
Activités culturelles & Artisanat Made in Vercors.....	25

4-9

NOTRE TERRITOIRE

Un territoire à explorer.....	5
Découvrez nos pépites.....	6
L'Office de Tourisme de Lans en Vercors.....	7
PNR, Via Vercors, GTV.....	8
Les Montagnes de Lans, un espace à découvrir.....	9

16-21

EN HIVER

Ski alpin.....	17-19
Ecole de ski.....	19
Ski nordique.....	20
Magasins de location, Activités hiver.....	21

26-27

BIEN-ÊTRE

Création : OTI Vercors - Claire Méraud - Impression : Manufacture des Deux-Points

Crédits photos : V.Juraszek - D.Boudin - Inspiration Vercors - T.Durand - Pixabay - OTI Vercors - Marion Carcel - Itinera Magica - Traym
Production - Les prestataires d'activités et commerçants de Lans en Vercors

Cette plaquette est réalisée grâce à la confiance et la collaboration de nos adhérents et annonceurs, les informations contenues dans cette brochure sont données à titre indicatif et ne sauraient engager la responsabilité de l'Office de Tourisme Intercommunal du Vercors. Tarifs non contractuels. Ne pas jeter sur la voie publique.



30-31 PRODUITS DU TERROIR



28-29 FERMES & PRODUCTEURS



32 - 34 RESTAURATION

À emporter.....33
Bars, restaurants.....33-34
Pied des pistes,
restaurants d'altitude.....34



35 - 38 INFOS PRATIQUES

Magasins de sport, location
et vente de matériel.....36
Artisans.....36
Commerces, services
aux vacanciers.....36-37
Santé.....38



39 NOUS REJOINDRE

40-41 LES INCON- TOURNABLES DU VERCORS



Retrouvez tous nos hébergements dans
notre guide dédié, ainsi qu'un document plus
détaillé sur nos hébergements adaptés

inspiration VERCORS

L'INSPIRATION N'A PAS DE FRONTIÈRES,
MAIS ELLE A UNE TERRE DE PRÉDILECTION

Ici, je cultive

l'Inspiration Vercors...

- | Savourer des produits sains issus de la terre du Vercors.
- | Prendre le temps d'appivoiser de nouveaux horizons.

Ici, je guette

l'Inspiration Vercors...

- | Se déconnecter au sein d'une nature d'exception dans le Parc du Vercors
- | Tenter un sport de pleine nature inédit : spéléo, slakline, trail, golf...

Ici, je partage

l'Inspiration Vercors...

- | S'imprégner d'un fascinant terrain de jeu au travers de l'expérience des prestataires sportifs.
- | Partager la convivialité des événements festifs à l'image du Vercors.



Depuis bien longtemps, le Vercors exprime sa force, son intensité au travers d'un espace infini de liberté. Là où les sommets dialoguent avec les nuages, là où les chemins sillonnent et nous guident vers une beauté naturelle, là où je me dépasse autant que je m'apaise, ici je vis l'Inspiration Vercors.



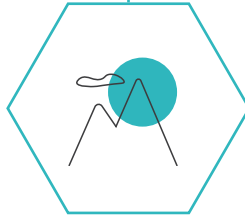
TOP 3 DES PÉPITES INSPIRATION VERCORS

ICI

- Cheminer à son rythme sur la Via Vercors
- Admirer la verticalité des arêtes du Gerbier
- Découvrir différemment les paysages sauvages du Vercors version hiver en ski de randonnée nordique.

ET AU-DELÀ

- Trouver la quiétude dans les paisibles paysages des Coulmes
- Admirer les maisons suspendues de Pont en Royans, véritable paysage de carte postale
- Découvrir les profondeurs de la terre sous les stalactites des grottes de Choranche



NOTRE TERRITOIRE





UN TERRITOIRE À EXPLORER...



LANS EN VERCORS

C'est l'une des principales portes d'entrée du Parc Naturel Régional du Vercors, un village traditionnel pour une destination familiale au cœur d'une montagne accessible. S'étagant entre 1000 et 1966m d'altitude, entre montagnes et plateaux, falaises, prairies d'alpage et forêts, Lans en Vercors constitue un cadre naturel d'une grande qualité où se côtoient une faune et une flore variées. Idéal pour la pratique d'activités nature estivales comme hivernales. Le lieu saura également vous séduire par son authenticité, ses savoir-faire ou encore sa gastronomie.

ST NIZIER DU MOUCHEROTTE



Perché à 1165m d'altitude, c'est le village le plus élevé du Vercors. Installé sur un promontoire naturel, il offre une vue imprenable sur toute la vallée grenobloise que les Trois Pucelles, massives pointes calcaires, dominent fièrement. Rendu célèbre par les combats de juin 1944, le téléphérique du Moucherotte ou encore le tremplin des J.O de 1968, St Nizier est aujourd'hui un paisible village, lieu de villégiature à la forte empreinte historique et point de départ idéal pour la découverte du Vercors Nord.



ENGINS

Plus petit village du canton, Engins est situé à l'entrée du Parc Naturel Régional du Vercors, à 900m d'altitude. Niché dans un écrin de verdure au pied de deux alpages, la Molière et le plateau de Sornin, il est le point de départ de nombreuses randonnées panoramiques vous menant sur des sommets tels que Plénouze (1648m), La Dent du Loup (1500m) ou le Sornin (1596m). Petit mais surprenant, il vous dévoilera des merveilles de la nature telles que Les Gorges du Bruyant et le Gouffre Berger, site spéléologique de renommée mondiale.

o DÉCOUVREZ NOS PÉPITES...



◆ LES GORGES DU BRUYANT

Classées espace naturel sensible, les Gorges du Bruyant offrent un point de fraîcheur dans ce paysage calcaire. Un sentier grimpant dans le vallon du Bruyant, passant par des passerelles de bois, permet d'explorer des cascades et blocs glaciaires jusqu'à la résurgence du ruisseau.

◆ MÉMORIAL, NÉCROPOLE DU VERCORS

Site national historique, la nécropole de St Nizier du Moucherotte se dresse à l'emplacement des combats du 13 au 15 juin 1944 durant lesquels 250 maquisards tinrent tête à l'armée allemande. On y trouve notamment les tombes de Jean Prévost, Eugène Chavant et de nombreux autres héros de la résistance.



◆ PLATEAU DE LA MOLIÈRE

Classées espace naturel sensible, les crêtes de la Molière offrent l'un des plus somptueux points de vue du Vercors Nord sur les Alpes et sur le Mont-Blanc. Cet alpage, situé à 1632m d'altitude, accueille chaque été un troupeau de vaches est également fréquenté par une importante colonie de marmottes.

◆ LE MOUCHEROTTE

Dominant la vallée grenobloise de ses 1901m d'altitude, le Moucherotte marque le nord de la barrière calcaire que forme le Vercors. Longtemps relié par un téléphérique depuis St Nizier du Moucherotte, il ne se gagne aujourd'hui qu'à la force des mollets depuis Lans en Vercors ou St Nizier.



L'OFFICE DE TOURISME DE LANS EN VERCORS



Des conseillères en séjour bilingues ou trilingues pour vous renseigner et vous orienter



Une équipe d'animation pour vous divertir



Une boutique avec cartes de randonnées, topos-guides, livres sur le Vercors, petits souvenirs, accessoires aux couleurs du Vercors



Une centrale de disponibilités pour vous aider dans la recherche de votre hébergement



Point de vente sur place pour le réseau de bus Car Régions



Une billetterie en ligne et sur place pour vos sorties culturelles et activités sportives



VERCORS
NATURELLEMENT



Une salle d'exposition



Une Borne libre-service pour recharger votre forfait de ski



PARC NATUREL RÉGIONAL DU VERCORS

Véritable citadelle de calcaire, le Vercors offre une richesse exceptionnelle tant au niveau de ses reliefs que de la faune et de la flore. Ce patrimoine d'exception est classé Parc Naturel Régional depuis 1970. La réserve naturelle des Hauts Plateaux est un espace naturel unique de par ses paysages et ses 17000 hectares qui en font la plus grande réserve naturelle terrestre de France.

Superficie : 206 208 ha dont 17 000 classés en réserve naturelle nationale.

Altitude : de 180 m à 2 341 m (Grand Veymont)

Faune : 72 espèces de mammifères ; 142 espèces d'oiseaux nicheurs ; 25 espèces de reptiles et d'amphibiens

Flore : 1 800 espèces végétales dont 85 protégées, 75 espèces d'orchidées.



VIA VERCORS

La Via Vercors est la première voie douce en montagne qui propose un itinéraire de découvertes à vocation touristique et de loisirs sur près de 50 km, accessible toute l'année.

► **St Nizier-Lans : 8.9km.** Itinéraire vallonné présentant quelques courtes montées sportives, serpentant entre champs, couvert forestier, et hameaux typiques, surplombant les Gorges du Furon.

► **Lans-Villard de Lans : 7.3km.** Itinéraire très doux longeant le Furon au cœur du Val de Lans, il peut être emprunté en famille et est praticable par les personnes à mobilité réduite.

► **St Nizier- Engins - 6.5km.** Ce nouvel itinéraire relie St-Nizier-du-Moucherotte au village d'Engins (avec un dénivelé marqué). Un itinéraire qui alternera entre ambiance champêtre, piste forestière et vue panoramique, surplombant notamment les gorges du Furon à l'arrivée vers Engins.

GRANDE TRAVERSÉE DU VERCORS - GTV

Le Paradis de la randonnée itinérante.

Etape après étape, à pied, à cheval, à Vtt, avec un âne, en ski de randonnée nordique, en raquettes ou en chiens de traîneaux... Vivez le Vercors à votre rythme.

Le Tour du Vercors : 360 km | 221 km

Traversée par les Hauts Plateaux : 53 km | 81.2 km

Ski de rando nordique, raquettes ou ski de fond, des centaines de km pour découvrir les GTV version hiver.

Le Tour des Quatre Montagnes: 106km | 3039m D+ | 5 jours/4 nuits



LES MONTAGNES DE LANS UN ESPACE À DÉCOUVRIR...

Domaines skiables alpins et nordiques durant la saison hivernale, les Montagnes de Lans se transforment en point de départ idéal à la découverte des paysages et activités durant la belle saison.

UNE EXPÉRIENCE AU DESSUS DU VIDE



LE VERTIGE DES CIMES

Au sommet d'un promontoire naturel de 1500m dominant la vallée grenobloise, Lans en Vercors a aménagé une passerelle en avancée dans le vide. Sensations garanties sur le sol de la passerelle en caillebotis, qui laisse apercevoir les 300m de vide sous les pieds!

Le Vertige des Cimes vous permettra de découvrir une vue à 360° de la Chartreuse au Mont Blanc, de la ville de Grenoble aux massifs de Belledonne, Oisans, Taillefer, Dévoluy (Hautes Alpes)....

Accessible à pied en été depuis le parking des Montagnes de Lans au départ du GR91 (2h30A/R- 300mD+).

Accessible à ski uniquement pendant la saison hivernale depuis le téléski de la Combre des Virets.

ESPACE LUDIQUE DE LA COMBRE OURSIÈRE

À quelques minutes de marche (10min) des Montagnes de Lans, le lac de la Combre Oursière offre un espace de détente au cœur de la forêt, idéal pour les sorties en famille. Réalisé pour alimenter en eau le réseau d'enneigeurs qui équipe depuis l'hiver 2017-2018 une partie des pistes du domaine skiable de Lans en Vercors, le lac prend l'été, un visage ludique. Promenade aménagée autour du lac (dans lequel la baignade est interdite), lieu de détente ou espace de découverte aquatique autour de l'espace ludique, tout le monde trouvera son bonheur autour de cet espace de fraîcheur.

UN ESPACE AQUA-LUDIQUE

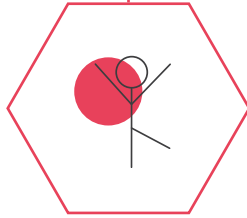
Si le plan d'eau existant conserve son aspect actuel (interdit à la baignade), un nouvel espace à destination des familles a été créé à l'été 2019 au pied de la retenue. Un espace peu profond doté d'une petite île reliée par un radeau, des jeux d'eau, une panoplie d'installations permanentes, une rivière ponctuée de barrages et moulins... tout est réuni pour faire de ce point d'eau, une véritable pépite au cœur du Vercors. Un espace de fraîcheur ludique, idéal pour une journée en famille au cœur d'une montagne accessible.



**ACCÈS LIBRE ET
GRATUIT TOUS
LES JOURS**

Espace ludique en eau de début juillet à fin août (selon conditions climatiques) de 10h à 18h.





ACTIVITÉS OUTDOOR



AVEC LES ANIMAUX



RANDO AVEC DES ÂNES

BARROUD'ÂNE EN VERCORS - NATHALIE HILD

Randonnées à pied avec des ânes de bât qui porteront vos bagages (40 kg maxi par âne) afin de découvrir les plus beaux sites du Vercors. De 1 à 7 jours avec nuits en gîtes en demi-pension ou bivouac en pleine nature avec matériel de camping (matériel non fourni), en famille ou entre amis. Nous proposons également un accueil de nuit insolite sous tipi, tente inuit et hutte trappèr en demi-pension (18 couchages).

Dès 37€ la demi-journée, 55€ la journée. Ouvert à la randonnée itinérante du 15 mai au 15 novembre.

- 📍 Chemin des Girards, Lans en Vercors
- ☎ 06 84 12 85 04
- @ barroudane@orange.fr
- ➔ ane-et-rando.com/barroudane et bourricot.com/barroudane

RANDO AVEC LE LOUP

LOUP MON AMI PATRICK FERRARI

Canis-randonnée sur la thématique du loup, accompagnée par Iwen, loup d'élevage.

- ☎ 06 37 17 91 95
- @patrickferrari38@gmail.com

ÉQUITATION

LES ECURIES DU COL DE L'ARC - C&G CAVALLI

Équitation de l'initiation au perfectionnement : randonnées équestres, balades poney, pension, élevage de Mérens (visite découverte sur rdv), pension pour chiens et petite boutique autour du thème du cheval.

- 📍 Les Hérauds, 2625 Vieille Route, Lans en Vercors
- ☎ 06 21 51 57 57
- @ cendrine.cavalli@gmail.com
- ➔ ecuriesducoldelarc.free.fr

HARAS DU VERCORS M. & L. BARAS

Équitation : cours (manège couvert) et stages, randonnées équestres et balades poney, été comme hiver. Production autour du lait de jument : Perle de Jument. Ludiponey - Venez découvrir le monde des poneys-miniatures ! Les enfants évoluent dans un petit centre équestre modèle réduit, pour brosser les minis-poneys, les nourrir, comme de vrais petits soigneurs. Sans réservation, 12€ de l'heure (+2€ par accompagnateur). Ludi-poney ouvert Vac Noël : du 19 au 31 déc (fermé le 25) 10h-12h30/15h-18h. Vacances d'été et de février (zones A, B, C): lun-vend 10h-12h30/15h-18h.

- 📍 523, chemin des Girards (entre Lans et Villard)
- ☎ 04 76 43 09 54 - 06 59 26 42 20
- @ leharasduvercors@gmail.com
- ➔ cheval-vercors.com

TENNIS

Deux courts de tennis découverts synthétiques sont disponibles pour une pratique libre (location du court auprès de l'Office de Tourisme : 7€/heure) ou une pratique encadrée par le tennis club de Lans en Vercors. Cours particuliers ou collectifs, stages....

- ☎ Cours/stage : 07 68 43 41 41
- Location de cours : 04 76 95 42 62
- ➔ tennisclublansvercors.fr

FOOT GOLF

Foot Golf (juillet-août) : 9 trous. 5€/pers par partie. Un bon moment à partager en famille!

- 📍 Cabane des Jassinets, Montagnes de Lans
- ☎ 06 37 37 86 36



ACTIVITÉS PHOTOS

ACCOMPAGNATEUR EN MONTAGNE PHOTOGRAPHE AU FIL DES MONTAGNES

Randonnée accompagnée et séjour photo, rando dédiée à la prise de vue, initiation à la technique de la photo, lever de soleil, initiation à la course d'orientation.

- ☎ 06 82 99 89 18
- @ david.boudin@aufildesmontagnes.com
- ➔ aufildesmontagnes.com

V.JURASZEK - PHOTOGRAPHE DE TERRITOIRE

Prises de vues professionnelles portraits studio/mariages/ reportages : Portrait en studio et milieu naturel (particuliers, professionnels, book, corporate) - Hébergement (Hôtels, points de vente, locations saisonnières) - Illustration (presse, institutionnel, tirages déco) - Cours photo - Idées cadeaux - Stages ados. Studio photo à Autrans.

- ☎ 06 98 39 32 71
- @ vjphotographies@gmail.com
- ➔ vjphotographies.com



RANDO À PIED

ACCOMPAGNATEURS EN MONTAGNE

CARTOTREK - F. MARTINEZ

Randonnées accompagnées à la journée ou sur plusieurs jours, apprentissage de la cartographie et des méthodes d'orientation, treks et bivouacs sur mesure. Individuels, ce, scolaires.

☎ 06 60 26 25 40
@fab.mart@free.fr
➤ cartotrek.com

RIDE & RANDO - E. ARBOUSSET

Randonnée nature accompagnée, découverte du milieu naturel, rando sportive, initiation à la marche pieds nus. Escape game. Accompagnateur Moyenne Montagne et Moniteur-Guide VTT : pratique encadrée du VTT, VTT électrique, VTT de descente.

☎ 06 77 85 39 95
@contact@rideetrando.com
➤ rideetrando.com

LES NORDIC WALKERS D. COMPARAT

Marche nordique dans le Vercors ou ailleurs. Randonnées estivales ou hivernales. Pour tous les publics et tous les niveaux, de la découverte botanique au trail en passant par le trekking à l'étranger.

☎ 06 85 63 07 56
➤ lesnordicwalkers@gmail.com

LES RANDOS DE JULIE JULIE TRICHÉ

Randos musicales, thérapeutiques, découverte de la flore de montagne et de leurs usages, immersion en forêt.

☎ 06 71 88 18 73
@lesrandosdejulie@gmail.com
➤ lesrandosdejulie.com

CIMES BA - BIBIANE

Course d'orientation, initiation au trail, randos ludiques ou à thème, bivouac, soirée rando/cabane, venez vivre une aventure à la montagne, sportive ou au calme. Individuel, groupe, entreprise.

☎ 07 69 04 18 26
@contact@cimes-ba.fr
➤ cimes-ba.fr

PHILIPPE MARET

Accompagnateur au cœur du Vercors depuis 25 ans, Philippe Maret vous invite à partager sa passion pour la montagne et à découvrir toutes les richesses de son massif. Randonnées en 1/2 journée et journée pendant les vacances scolaires. A la demande pour les familles, groupes, scolaires.

☎ 06 73 44 94 70
@philippemaret@wanadoo.fr

ACCOMPAGNATEURS NATURE ET PATRIMOINE

En toutes saisons, à pied ou en raquettes, à l'occasion de balades et randonnées nature, nous partagerons avec vous notre passion pour le Vercors. Paysages enchanteurs, découverte du milieu naturel et du patrimoine... Sorties individuelles, en famille ou en groupe.

☎ 06 35 95 23 08
@info@accompagnateurs-vercors.com
➤ accompagnateurs-vercors.com

VERTACO SPIRIT N. TEYSSIER

Rando découverte, sorties à thèmes, rando sportives, rando vertige, rando bivouac, encadrement VTT, prépa trail, CQ, coach sports outdoor. Individuels, groupes, entreprises.

☎ 06 13 07 11 63
@norbert.teyssier38@gmail.com
➤ vertacospirit.com

VERCORS AVENTURE

Randonnée pédestre, canyoning, escalade, spéléologie, VTT, via ferrata, orientation, via corda. Organisation de séminaires, séjours groupes.

☎ 06 19 58 31 78 - 04 76 95 99 45
@contact@vercors-aventure.com
➤ vercors-aventure.com

GUIDES DE HAUTE MONTAGNE

THOMAS JACQUES

Randos insolites et du vertige.

☎ 06 70 12 47 44
@thomasjacques38@gmail.com

JEHAN-ROLAND GUILLOT

Rando aérienne. Groupes et individuels.

☎ 06 61 03 58 87
@jehan.roland@yahoo.fr

RAPHAËL WAGON

Randonnées pédestres.

☎ 06 03 53 06 26
@raphaelwagon@gmail.com
➤ raphaelwagonguide.fr

DENIS MAYOUSSE

Randonnées du vertige.

☎ 06 83 89 56 99
@denismayousse@hotmail.com
➤ guidehautemontagne.fr



COURSE D'ORIENTATION

PARCOURS PERMANENTS DE COURSE D'ORIENTATION

- 📍 St Nizier du Moucherotte
 - » un parcours adulte «Il était une fois les sports d'hiver» | 3km - 8 balises
 - » un parcours enfant «Il était une fois les sports d'hiver» | 3km - 8 balises

- 📍 Lans en Vercors
 - » un parcours adulte «À la découverte du village» | 3.5km - 11 balises
 - » un parcours enfant «À la découverte du village» | 3.5km - 11 balises

Cartes des parcours gratuites à récupérer dans vos Offices de Tourisme.

VAE, VTT, VTTAE TROTINETTE ÉLECTRIQUE



LASSEZ-VOUS GUIDER...

Pour tous niveaux, de la pratique loisir et familiale à la pratique sportive : retrouvez notre topo gratuit d'itinéraires balisés VTT et VTTAE dans votre Office de Tourisme, ou en ligne sur lanservercors.com !



VERCORS AVENTURE

VTT ACCOMPAGNÉ

Pratique encadrée du VTT. Organisation de séminaires, séjours groupes.

☎ 06 19 58 31 78 - 04 76 95 99 45
@contact@vercors-aventure.com
➤ vercors-aventure.com

RIDE ET RANDO E. ARBOUSSET

VTT ACCOMPAGNÉ

Moniteur-Guide VTT : pratique encadrée du VTT, VTT électrique, VTT de descente.

☎ 06 77 85 39 95
@arbusset.eric@gmail.com

VERTACOSPIRIT N. TEYSSIER

VTT ACCOMPAGNÉ

Moniteur-Guide VTT : pratique encadrée du VTT.

☎ 06 13 07 11 63
@norbert.teyssier38@gmail.com
➤ vertacospirit.com

EXTREM'EVASION

À LA LOCATION

Location, vente de VTT et vélo à assistance électrique. Entretien. Ouvert toute l'année, tous les jours de 8h à 19h.

📍 897 av Léopold Fabre, Lans en Vercors
☎ 04 76 27 38 67
@extremevasion@gmail.com
➤ extremevasionvercors.com

SUN TROTT' TROTINETTES ELECTRIQUES TOUT TERRAIN

À LA LOCATION

Location de trottinettes électriques. Ouvert toute l'année du ven au dim, de 10h à 19h. 7/7j pendant les vacances scolaires. Randonnées guidées par GPS, équipement de sécurité fourni.

📍 Chalet Sun Trott', Domaine de l'Aigle (autres lieux de rdv possibles, nous consulter)
☎ 06 46 37 32 86
@suntrott38@gmail.com
➤ suntrott.fr

PARAPENTE

ALTO ECOLE DE PARAPENTE

Boutique vol libre, baptêmes biplace, stages tous niveaux. Initiation, découverte et perfectionnement. Baptême à partir de 80€. Ouvert tous les jours d'avril à octobre.

☎ 04 76 95 46 82 - 06 85 55 39 27
@info@parapente-alto.com
➤ parapente-alto.com

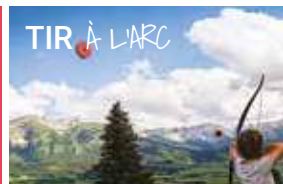


ARCHERIE GAME VERCORS

Jeux d'arc - Softarc trap - Softarc battle (à partir de 4 personnes). Ouvert tous les jours de juin à fin novembre (sur réservation uniquement). Dès 8 ans (les enfants mineurs doivent être accompagnés par des adultes). Groupes, collectivités : devis sur demande.

📍 Site de l'écluse - Lans en Vercors
☎ 06 41 27 53 46
@contact@archeriegame.com
➤ archeriegame.com

TIR À L'ARC



ESCALADE SPÉLÉO CANYONING



BUREAU DES MONITEURS DU VERCORS

Spéléologie, canyoning, spécialistes de ces activités, nous sommes quatre moniteurs à vous accompagner de l'initiation aux grandes courses.

☎ 06 81 54 65 71
@bdm@speleo-canyon.com
➤ speleo-canyon.com

VERCORS AVENTURE

Canyoning, escalade, randonnée pédestre, spéléologie, VTT, via ferrata, orientation, via corda, stages «jeunes», biathlon, organisation de séminaires, séjours groupes. Parcours aventure à Autrans, à partir de 3 ans.

☎ 06 19 58 31 78 - 04 76 95 99 45
@contact@vercors-aventure.com
➤ vercors-aventure.com

CARNET DE COURSES

Spéléologie, canyoning, spécialistes des grandes courses, des scolaires et des initiations.

☎ 04 76 53 50 47 - 06 08 22 64 55
@tguerin@cametdecourses.com
➤ cametdecourses.com

PARCOURS ACCROBRANCHE



EMERGENCE SPÉLÉO

Guide spéléo AMM. De la découverte spéléo à la spéléo sportive. Dès 6 ans.

☎ 06 84 73 18 30
@contact@emergence-speleo.com
➤ emergence-speleo.com

IMMENSITÉ NATURE

Spéléologie : initiation - sportive - grandes courses - stages.

☎ 06 34 64 62 11
@immensite.nature@gmail.com
➤ immensite-nature.com

VERCORDE

Canyoning, escalade, via cordata, via ferrata, spéléologie.

☎ 06 70 48 71 08
@vercorde@orange.fr
➤ vercorde.com

KAHOTEP

Accrogrotte, spéléologie, canyoning, escalade, randos aquatiques, via ferrata, via cordata.

☎ 06 11 60 80 20
@contact@kahotep.fr
➤ kahotep.fr

SAINT NIZIER AVENTURE

Un parcours aventure dans les arbres à 18 mètres de hauteur. 11 parcours progressifs avec + de 120 ateliers. À partir de 3 ans. Double tyrolienne géante. Ouvert les week-ends et jours fériés du printemps et de l'automne. Tous les jours en été.

☎ 04 76 53 48 16 - 06 89 91 10 92
@contact@parcours-aventure-grenoble.com
➤ parcours-aventure-grenoble.com

GUIDES DE HAUTE MONTAGNE

RAPHAËL WAGON

Escalade (initiation - parcours ludique - grandes voies) - Via Corda et Via Ferrata - Alpinisme (Courses d'arêtes - Courses Haute Montagne - randonnées glaciaire - Randonnée pédestre).

☎ 06 03 53 06 26
@raphaelwagon@gmail.com
➤ raphaelwagonguide.fr

THOMAS JACQUES

Escalade, via ferrata et corda, alpinisme, randos insolites et du vertige.

☎ 06 70 12 47 44
@thomasjacques38@gmail.com

DENIS MAYOUSSE

Escalade, via corda, via ferrata, alpinisme, randonnées du vertige.

☎ 06 83 89 56 99
@denismayousse@hotmail.com
➤ guidehautmontagne.fr

JEHAN ROLAND GUILLOT

Escalade - escalade panoramique, canyoning. Initiation, perfectionnement, groupes et individuels. À partir de 3 ans.

☎ 06 61 03 58 87
@jehan.roland@yahoo.fr

PARCOURS ACCROBRANCHE D'AUTRANS VERCORS AVENTURE

Parcours accrobranche de 110 ateliers répartis en 5 parcours (kids, vert, bleu, rouge et noir) - 15 tyroliennes. À partir de 3 ans.

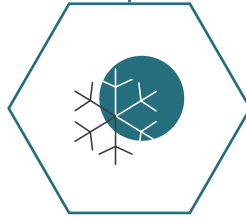
📍 Site du Banc de l'Ours - Route de Nave, Autrans
☎ 06 19 58 31 78
@contact@vercors-aventure.com
➤ vercors-aventure.com

NOS AUTRES PRESTATAIRES

À AUTRANS-MÉAUDRE EN VERCORS



Alpen Team	Ecole de chiens de traîneaux	06 50 34 36 92
Alpes Adrénaline	Spéléologie, canyoning, parcours sur corde, tour spéléo	07 81 92 56 70
Altitude Biathlon	Cours de biathlon	06 87 11 11 64
Anglaret Etienne	Moniteur VTT MCF	07 60 72 71 38
Balade à poney et à cheval - Gève	En été uniquement	06 06 47 80 39
Bureau des Guides	Sorties à pied, spéléo, escalade, canyoning, via ferrata, vtt, raquette, rando nordique	04 76 95 22 48
Caullireau Sylvain	Accompagnateur en montagne	06 08 24 39 40
E-Trott'athlon	Biathlon en trottinette électrique tout terrain	06 02 08 53 00
ESF Autrans	Cours de ski	04 76 95 33 19
ESF Méaudre	Cours de ski	04 76 95 24 79
Foyer de ski de fond de Méaudre	Séance d'initiation en famille :biathlon, CO, marche nordique	06 76 98 03 22
Heldenbergh Nicolas	Trail, randonnées sportives, vtt,orientation	06 27 64 21 55
Hilaire Christian	Spéléologie, escalade, via corda, descente en canyon, randonnée nordique	06 88 98 16 44
Jacquet Fabrice	Tennis	06 66 29 48 34
Rêve Artic	Ecole de chiens de traîneaux	07 64 39 05 05
Monseu Nicolas	Accompagnateur en montagne	06 83 83 35 02
My Pro G	Stages de foot	06 80 58 11 54
Parapente Isère	Baptême bi-place en parapente	06 76 33 75 11
Pied Vert	Escape game nature, sorties sur les traces du loup	07 66 64 90 96
Speed Luge Vercors	Luge sur rail	04 76 94 40 06
Touche du Bois	Grimpe encadrée dans les arbres	06 38 73 50 54
Trampaltitude	Trampolines et structures gonflables	06 13 67 66 81
Tubing	Descente en bouée	04 75 23 52 11
Vercors Vertiges	Randonnées du vertige	06 86 90 50 03
VercorSpirit	Club école de snowkite	06 82 26 05 18
Ze Trott	Trottinettes électriques	07 81 58 85 75
Zipline Vercors	Tyrolienne géante	04 76 95 21 68



EN HIVER





DOMAINE SKIABLE DES MONTAGNES DE LANS

Un moment de ski au coeur de la nature avec un panorama à couper le souffle de 1400 à 1830m d'altitude.

Accès par navettes gratuites, voiture.
Ouvert de 9h à 17h.



RECHARGEZ VOS FORFAITS MAINS-LIBRES EN LIGNE !

- ▶ Vous avez déjà votre skicard (forfait mains-libres Lans en Vercors ou toute autre station utilisant le système SkiCard) : rechargez directement votre forfait en ligne sur le site www.lansenvercors.com
- ▶ Vous n'avez pas encore votre skicard ? Achetez votre forfait en ligne et retirez-le en caisse prioritaire.

OUVERTURE EN CONTINU DU 18 DÉC. 2021 AU 27 MARS 2022

(selon enneigement).

Ouvertures anticipées possibles les week-ends.

- 12 remontées mécaniques
- 24 pistes (7 vertes, 11 bleues, 5 rouges, 1 noire)
- 1 stade de slalom
- 1 jardin d'enfants à partir de 4 ans géré par l'école de ski français
- 2 restaurants situés en pied de pistes
- 1500 places de parking (gratuites)
- 2 salles hors-sac
- Location de consignes à ski
- Caisse prioritaire pour les forfaits achetés en ligne
- Location de matériel de ski
- 1 espace freestyle avec 7 modules
- 1 boardercross avec 8 bosses et 7 virages relevés
- Accès aux 3 domaines : Lans, Autrans et Méaudre avec votre forfait séjour (5 à 7 j) et le forfait saison Classic.

Un réseau gratuit de navettes pour rejoindre facilement le pied des pistes !

Des navettes sont mises en place durant la saison hivernale afin de relier le village de Lans en Vercors et le domaine de Ski des Montagnes de Lans.

- ▶ En semaine hors vacances scolaires : 4 rotations - les lundis, mardis, mercredis, jeudis et vendredis.
- ▶ Les week-ends et vacances scolaires : 7 rotations par jour.



Suivez les navettes
en DIRECT !

Téléchargez
Pysae !

Vente en ligne, webcams, bulletin neige, navettes et infos pratiques (forfaits alpin et fond)

▶ LANSEVERCORS.COM



TARIFS FORAITS

SKI ALPIN 2021 -2022

	Adulte		Enfant/Étudiant	
6 jours	104.10€	88.45€	89.90€	76.40€
Journée	21.00€	17.85€	17.90€	15.20€
4h consécutives	18.80€	15.95€	16.10€	13.65€
Journée domaine débutant	13.80€	11.70€	13.80€	11.70€
Saison	219€		183€	
Saison Val de Lans	736€ - 490€*		504€ - 348€*	
Saison Alpin + Nordique	259€		192€	

* Préventes jusqu'au 14 novembre 2021

- Haute saison (weekend, vacances scolaires et jours fériés)
- Semaines hors vacances scolaires, hors WE (-15% du tarif de base)

☎ +33 (0)4 76 95 43 04

FORFAIT SKI SAISON :
un tarif, deux possibilités

- Pass Classique : accès illimité aux domaines de Lans en Vercors + Autrans/Méaudre
- Pass annuel Val de Lans : NOUVEAUTÉ >> Accès illimité sur les domaines de Villard de Lans et Lans en Vercors + accès télécabine de Villard en été

Et toujours des forfaits adaptés à vos envies :

PACK FAMILLE (mini 4 pers, max 2 adultes)
À découvrir 4h (62.80€ haute saison) ou journée (67.40€ haute saison). Et réduction allant de -15% à -25% selon la période. Prix pour 4 pers.

FORFAITS 4H CONSÉCUTIVES utilisables quand bon vous semble (lors de la journée d'achat)

SKIBUS -10% sur un forfait journée ou forfait 4h sur présentation du ticket de bus du jour.



AVANTAGES

- **Gratuité** domaine alpin des Montagnes de Lans : pour les moins de 5 ans et plus de 76 ans et le jour de votre anniversaire, sur présentation d'une pièce d'identité.
- **Réductions** sur présentation d'un justificatif :
 - Enfants 5-18 ans
 - Étudiant/Senior à partir de 70 ans
 - Personne handicapée et un accompagnateur.
- **Forfait combiné** : avec le forfait ski alpin classique 6 jours profitez de l'accès au domaine nordique de Lans en Vercors, Autrans et Méaudre pour 1€ de plus.



BONS PLANS

- ▶ Du 3 au 14 janv 2021 : **-25% sur les forfaits alpin !** hors weekends
- ▶ **Forfait étudiant journée à 10€ seulement !** hors weekends et vacances scolaires
- ▶ Pack famille : 4h : 62,80€ | journée = 67,40€

SAINT NIZIER DU MOUCHEROTTE

À 10 km de Lans en Vercors, venez en famille vous essayer aux plaisirs de la neige à un prix imbattable. 1 remontée mécanique en plein coeur du village, 2 pistes vertes et un espace luge. 5€ la 1/2 journée et 6,50€ la journée.

 LANS-EN-VERCORS





LANS-EN-VERCORS



LE VERTIGE DES CIMES

À découvrir, une passerelle au-dessus de 300m de vide. Une attraction insolite et unique en Isère ! Accrochée à la falaise, une avancée dans le vide offre à tous les skieurs un point de vue à 360° sur l'agglomération grenobloise, les massifs environnants et le Mont Blanc. Accessible uniquement en ski l'hiver via le télésiège de la Combe des Virets.

Niveau 3ème étoile requis. Piste du Belvédère - télésiège combe des Virets.

Sur place au sommet : table d'orientation, tables de pique-nique, barbecue à disposition et bancs. Sans oublier le spot photo qui permet de déclencher à distance via votre smartphone un «selfie» sur la passerelle.

ENVIE DE NEIGE ?

Le domaine de ski alpin des Montagnes de Lans dispose d'un réseau de neige de culture à taille raisonnée pour une qualité de ski garantie, notamment sur le domaine débutant.

DÉBUTANT ?

ADULTE OU ENFANT, PROFITEZ DE 4th CONSÉCUTIVES DE GLISSE POUR SEULEMENT 11,90€ !

Un domaine privilégié pour apprendre le ski en douceur grâce à 6 télésièges progressifs donnant accès à 12 pistes : 7 pistes vertes et 5 pistes bleues.

● Domaine identifié par la bulle verte sur le plan des pistes.

PARC DE LOISIRS DE L'AGLE

Situé en plein coeur du village de Lans en Vercors, cet espace dédié aux débutants et aux glisses ludiques est un pôle d'apprentissage pour s'amuser et s'initier en toute sécurité : trois pistes vertes, une piste bleue et une piste de luge avec tapis. Nocturnes gratuites pendant les vacances d'hiver.

Droit d'entrée: 7.50€ adulte - 5.90€ enfant (3-18 ans).

1 restaurant au pied des pistes.

esf LANS EN VERCORS

De l'initiation à la pratique de toutes les glisses, partez à la découverte des paysages en toute convivialité. Monitrices et moniteurs, tous passionnés de neige et de la montagne, vous attendent dans leur station pour vous faire partager les joies du ski alpin, snowboard, ski nordique (classique et skating), télémark, randonnée à ski, biathlon. Cours collectifs et leçons particulières, pour enfants et adultes. Jardin d'enfants sécurisé à partir de 4 ans.

L'ESF propose aussi des produits spécialement destinés aux habitants de proximité : Vercors, région de Grenoble, Valence, Lyon,... De décembre à fin mars.

Cours en français, anglais, allemand.

☎ 04 76 95 43 19
✉ info@esf-lans.fr
📍 esf-lans.fr

PIOU-PIOU

JARDIN D'ENFANTS

Pour l'initiation des enfants de 4 à 8 ans. Le terrain est spécialement aménagé et sécurisé pour favoriser le premier contact avec le ski. Pour le confort des enfants le jardin d'enfant est équipé d'un tapis roulant et d'un chalet chauffé. Particulièrement bien exposé et accessible, le jardin d'enfants de l'école de ski de Lans en Vercors fait le plaisir des enfants et de la famille.

☎ 04 76 95 43 19
✉ info@esf-lans.fr
📍 esf-lans.fr



DOMAINE DES ALLIÈRES

SKI NORDIQUE 1426 m - 1477 m

Au départ des Montagnes de Lans, par une piste de liaison de 1,5 km : 35 km de pistes, soit 7 boucles de 2 à 10 km (tous niveaux). 1 restaurant sur les pistes.



LANS-EN-VERCORS

DOMAINE DU VAL DE LANS

SKI NORDIQUE 1020 - 1298 m

15 km de pistes dans la plaine, au départ du Parc de loisirs de l'Aigle, une zone d'initiation, une liaison avec les Allières (selon enneigement). 1 restaurant au départ des pistes.

TARIFS REDEVANCES SKI DE FOND 2021-2022

	Adulte	Jeune***
NORDIC PASS Vercors 4 saisons*	165.00€	90.00€
NORDIC PASS Vercors hiver*	125.00€	48.00€
NORDIC PASS Vercors séjour 6 jours	50.00€	22.00€
Journée Lans en Vercors	8.50€	3.40€
À partir de 11h	7.50€	3.20€
à partir de 14h	6.45€	3.00€

*Voir encadré ci-contre | ***Jeune : 6 à 16 ans inclus
Gratuit pour les -6 ans (sur présentation d'une pièce d'identité)

NOUVEAU !

NORDIC PASS VERCORS

Nouvelle offre nordique. Avec le Nordic Pass Vercors, skiez sur tous les sites du Vercors Nord, Vercors Sud, des Coulmes + Lus la Jarjatte. Si vous optez pour le pass 4 saisons, profitez de l'accès aux domaines nordiques du territoire l'hiver et à l'espace Biathlon ski-roue le reste de l'année ainsi que de nombreux avantages.



LE PETIT +

Gratuité à la journée : pour les moins de 6 ans sur présentation d'une pièce d'identité



Des navettes sont mises en place durant la saison hivernale afin de relier le village de Lans en Vercors et les domaines de Ski nordique.

- ▶ En semaine hors vacances scolaires : 4 rotations - les lundis, mardis, mercredis, jeudis et vendredis.
- ▶ Week-ends et vacances scolaires : 7 rotations/jour

Téléchargez
Pysae !

MAGASINS DE LOCATION



INTERSPORT

Magasin multisports - Vente et location - Vêtements, matériel, accessoires. Location ski alpin, raquettes. Vente ski alpin, fond, snow, raquettes... Prêt-à-porter. Ouvert 7j/7j : En hiver de déc à mars : 9h à 19h

📍 696 Route de Villard - Lans en Vercors
☎ 04 38 86 03 74
👉 intersport.fr

EXTREM'EVASION

Location de ski alpin, nordique, luge, snowboard, ski de randonnée. Vente de ski en fin de saison. Entretien de ski. Ouvert tous les jours de 8h à 19h en période hivernale.

📍 897 av Léopold Fabre, Lans en Vercors
☎ 04 76 27 38 67
✉ extremevasion@gmail.com
👉 extremevasionvercors.fr

AB SPORTS

Situé au pied des pistes, AB sports est à votre disposition pour la location de ski alpin, ski nordique, snowboard et raquettes. Vente d'accessoires. Ouvert tous les jours sur la période hivernale de 8h45 à 17h.

📍 Les Montagnes de Lans, Lans en Vercors
☎ 04 76 27 34 02
✉ achardsports@gmail.com

ACHARD SPORTS

Location de matériel de ski alpin, ski de fond, ski de rando alpin, snowboard, raquettes, luges. Vente d'accessoires. Ouvert tous les jours de 8h30 à 19h non stop sur la période hivernale.

📍 Les Arcades, 924, avenue Léopold Fabre, Lans en Vercors
☎ 04 76 95 40 72
✉ achardsports@gmail.com
👉 achardsports.com



CASCADE DE GLACE

CASCADE DE GLACE DE L'AIGLE & GUIDE DE HAUTE MONTAGNE J-R GUILLOT

Séance sur cascade artificielle de Lans en Vercors réalisée sur rocher naturel. 30m de hauteur pour 12 voies. Accès encadré uniquement. Initiation, perfectionnement tout l'hiver sur réservation - Matériel fourni.

☎ 06 61 03 58 87
@ jehan.roland@yahoo.fr

ACTIVITÉS HIVER

VERCORS AVENTURE

Ski alpin, raquettes, sorties ski de randonnée et nordique, alpinisme, biathlon, airboard, snowracer.

☎ 06 19 58 31 78 - 04 76 95 99 45
@ contact@vercors-aventure.com
➤ vercors-aventure.com

CARNET DE COURSES

Spéléologie glaciaire.

☎ 04 76 53 50 47 - 06 08 22 64 55
@ tguerin@carnetdecourses.com
➤ carnetdecourses.com

LES RANDOS DE JULIE - J. TRICHÉ

Randos raquettes, secours en montagne, fondue en cabane, thérapeutique, yoga, éducative.

☎ 06 71 88 18 73
@ lesrandosdejulie@gmail.com
➤ lesrandosdejulie.com

VERTACO SPIRIT NORBERT TEYSSIER

Randonnées raquettes découverte ou sportive, rando vertige. Individuels, groupes, entreprises. Coach sport outdoor.

☎ 06 13 07 11 63
@ norbert.teyssier38@gmail.com
➤ vertacospirit.com

KAHOTEP

Raquettes, ski nordique, airboard, accrogrotte, spéléologie glaciaire, biathlon.

☎ 06 11 60 80 20
@ contact@kahotep.fr
➤ kahotep.fr

RIDE & RANDO - E. ARBOUSSET

Randonnée raquettes accompagnées. Sorties thématiques, découverte du milieu naturel. Individuels et groupes. Escape game en raquettes.

☎ 06 77 85 39 95
@ contact@rideetrando.com
➤ rideetrando.com

ACCOMPAGNATEURS NATURE ET PATRIMOINE

En raquettes, à l'occasion de balades et randonnées nature, nous partagerons avec vous notre passion pour le Vercors. Paysages enchanteurs, découverte du milieu naturel et du patrimoine. Sorties individuelles, en famille ou en groupe.

☎ 06 35 95 23 08
@ info@accompagnateurs-vercors.com
➤ accompagnateurs-vercors.com

CARTOTREK FABIEN MARTINEZ

Randonnées ou sorties raquettes accompagnées à la journée ou sur plusieurs jours, apprentissage de la cartographie et des méthodes d'orientation, treks et bivouacs sur mesure. Individuels, CE, scolaires.

☎ 06 60 26 25 40
@ fab.mart@free.fr
➤ cartotrek.com

LOUP MON AMI

Sortie raquettes avec loup en attelage de la journée à jours. Nouveauté : découverte de traces de la faune sauvage avec la complicité d'Iwen et Bilou (loups d'élevage).

☎ 06 37 17 91 95

CIMES BA - BIBIANE

Course d'orientation, initiation au trail, randos ludiques ou à thème, bivouac, soirée rando/cabane, venez vivre une aventure à la montagne, sportive ou au calme. Individuel, groupe, entreprise.

☎ 07 69 04 18 26
@ contact@cimes-ba.fr
➤ cimes-ba.fr

PHILIPPE MARET

Randonnée raquettes accompagnée - Accompagnateur au cœur du Vercors depuis 25 ans, Philippe vous invite à partager sa passion pour la montagne et à découvrir toutes les richesses de son massif. Programme en 1/2 journée et journée pendant les vacances scolaires. A la demande pour les familles, groupes, scolaires.

☎ 06 73 44 94 70
@ philippemaret@wanadoo.fr

GUIDES DE HAUTE MONTAGNE

RAPHAËL WAGON

Ski de randonnée (initiation - sommets du Vercors) - Ski hors piste - Cascade de glace - Randonnée en raquette à neige.

☎ 06 03 53 06 26
@ raphaelwagon@gmail.com
➤ raphaelwagonguide.fr

THOMAS JACQUES

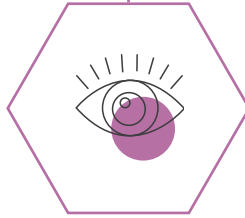
Cascade de glace, alpinisme, escalade, via ferrata et corda, ski de rando, randos insolites et du vertige.

☎ 06 70 12 47 44
@ thomasjacques38@gmail.com

DENIS MAYOUSSE

Ski de randonnée, ski hors-piste, alpinisme.

☎ 06 83 89 56 99
@ denismayousse@hotmail.com
➤ guidehautmontagne.fr



ACTIVITÉS CULTURELLES



SAISON
CULTURELLE
2021/2022

LE CAIRN
LANS EN VERCORS

LE CAIRN
LANS EN VERCORS

LE CAIRN

CENTRE CULTUREL ET SPORTIF DU SPECTACLE VIVANT TOUTE L'ANNÉE !

Ouvert depuis septembre 2015, Le Cairn est le premier centre culturel et sportif du Vercors. Ce complexe abrite à la fois médiathèque, salle de spectacle, cinéma, salles de sport, de danse, de musique et des lieux d'expositions : tant de facettes qui font de lui un lieu de synergie dans l'environnement culturel local. Tout au long de l'année, le Cairn propose une programmation éclectique mêlant concerts, représentations théâtrales, spectacles humoristiques, danse ou encore spectacles pour enfants, en formant des partenariats de territoire avec des acteurs culturels renommés.

Abonnements : personnelle et nominative, la carte abonné Cairn, permet de bénéficier de la saison culturelle à tarifs préférentiels.

Infos et billetterie sur place tous les 1ers mercredis de chaque mois de 16h à 18h30 ou les soirs de spectacle (dans la limite des places disponibles), ainsi qu'à l'Office de Tourisme de Lans en Vercors. Billetterie en ligne sur lecairn-lansvercors.fr

- 📍 180 route des écoles, Lans en Vercors
- ☎ 04 76 95 50 05
- ✉ contactlecairn@lansvercors.fr
- 🌐 lecairn-lansvercors.fr
- 📍 Le Cairn, Centre Culturel et Sportif

LES TEMPS FORTS...



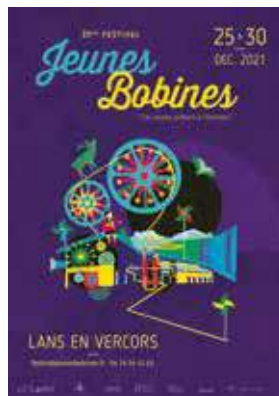
LES THÉÂTRALES DU VERCORS

Le théâtre au cœur des montagnes : voici l'idée de ce festival qui se déroule sur le Vercors chaque fin septembre, organisé par la compagnie La Bande à Mandrin, le Cairn, la mairie de Lans en Vercors et l'office de tourisme intercommunal. Du théâtre classique ou contemporain sous toutes ses formes !

📅 Rendez-vous en septembre 2022 !

FESTIVAL JEUNES BOBINES

- ▶ Une compétition et un palmarès avec une sélection de longs métrages et de court métrages venant du monde entier, centrée sur les jeunes acteurs.
- ▶ Un panorama, un programme diversifié pour un plus large public où l'on pourra découvrir ou redécouvrir les films de l'année
- ▶ Des « petites bobines » de films plus courts, pour les tous petits, dès 3 ans.
- ▶ Des séances spéciales avec invités pour des moments exceptionnels d'échanges autour du cinéma.
- ▶ Des animations, des ateliers et plein de surprises...



- 🌐 festivaljeunesbobines.fr
- 📅 Festival Jeunes Bobines
- 📅 Rendez-vous du 25 au 30 décembre 2021 !

« Le festival qui met les jeunes acteurs à l'honneur »

UNE MÉDIATHÈQUE INTERCOMMUNALE

L'équipe de bibliothécaires vous accueille dans une ambiance conviviale et chaleureuse, pour vous conseiller, échanger autour d'un livre, d'un film, d'une musique... Découvrez sur place et empruntez une offre riche et diversifiée: livres, CD et DVD.

La médiathèque organise des animations toute l'année et sélectionne des ouvrages en lien avec l'actualité, la programmation culturelle du Cairn ou un événement spécifique, à découvrir

sur les tables de présentation. Des postes informatiques sont en libre accès ainsi qu'un accès WIFI.

Une carte d'abonnement unique donne accès à l'ensemble des bibliothèques du plateau du Vercors.

En un clic, un site internet vous permet de consulter le catalogue des 5 médiathèques et votre compte abonné pour consulter, prolonger vos prêts et réserver en ligne.



☎ 04 76 94 32 31
@mediatheque@vercors.org
📍 reseaumediatheques.vercors.org

HORAIRE D'OUVERTURE

Mardi et Vendredi : 16h - 19h
Mercredi : 10h - 12h / 14h - 19h
Samedi : 10h - 12h / 16h - 19h



UN CINÉMA : LE CLAP

Un lieu d'images, de rencontres, d'expériences : Le Clap est un cinéma associatif labellisé Art et Essai.

Il défend un cinéma de qualité qui s'adresse à tous, en proposant une programmation riche et diversifiée, rythmée par des événements tout au long de l'année dans une atmosphère de convivialité et d'échange. Le Clap assure la programmation du Festival Jeunes Bobines et participe également au dispositif national « École et Cinéma ». Spectateur en quête de divertissement ou cinéophile averti, chacun pourra y trouver de quoi satisfaire sa curiosité et son amour du septième art.

@info.leclapvercors@gmail.com
📍 leclapvercors.fr

DES ACTIVITÉS ASSOCIATIVES

De nombreuses associations proposent des activités autour de la musique, de la danse et des arts martiaux, réunissant amateurs et compétiteurs, enfants et adultes, dans des espaces dédiés au sein du Cairn : une salle de danse, un dojo et deux salles de musique.



LE CAIRN
PLANS EN VERCORS



ACTIVITÉS CULTURELLES

LA MAISON D'HARIKA

Relais de poste Les Brets (1969). Coup de foudre pour cette bâtisse édifée en 1857 à l'architecture authentique, jadis en ruine... L'histoire venait à moi, je signe. Citadine jusqu'aux bouts des ongles, passionnée par la communication humaine, pour en garder l'âme je me mis à l'ouvrage magnant truelle et bêche... réveillant ainsi son histoire écrite à l'encre indélébile. "De saute-ruisseau au coq à l'âne" HariKA narre avec succulence le parcours pittoresque, rocambolesque, romantique, de l'histoire de la communication postale de Louis XI créateur de la poste, à la comtesse de Sévigné... au XX... de quoi émoustiller les oreilles des petits et grands, en grignotant, sirotant les délicatesses d'HariKA. Divers événements éclectiques causeries, culture, histoire, théâtre de Molière.

📍 Les Brets (D531/3541), Engins
☎ 06 88 72 09 90
@ harika.hkc@gmail.com
➡ avilalice.wixsite.com/relaisdeposte

LA PASTELLERIE

Des activités de loisirs sur mesure !

La Pastellerie est une petite fabrique d'actions socio-culturelles. Nous venons à votre rencontre avec nos expériences dans le domaine de l'animation et du théâtre d'improvisation. Venez (re)découvrir le PLAISIR de jouer et de vivre des temps forts collectifs ! Plusieurs propositions de jeux, de stages et de formations ont été imaginées pour vous, alors tentez l'expérience ! Plus on est de fous, plus la Pastellerie !

📞 Estelle et Pascal : 07 82 65 04 56
@ contact@lapastellerie.fr
➡ lapastellerie.fr
📍 La Pastellerie

MUSÉE : LA MAGIE DES AUTOMATES

Découvrez en famille 350 personnages animés dans des mises en scènes féeriques ! Visite d'environ 1h sur 1500m² dans un musée unique créé par un artiste passionné. Automates et décors fabriqués de manière artisanale depuis 1982 et régulièrement complétés de nouvelles scènes animées. Boutique. Buvette. Équipements jeunes enfants. Grand parking gratuit. Aire de pique nique.

Vac scolaires (toutes zones) : ouvert tous les jours de 10h30 à 18h30. Hors vac : du Mer au Sam ouvert de 14h à 18h30 ; Dim et jours fériés ouvert de 10h30 à 18h30

📍 785 Ch. des Fusillés, Lans en Vercors
☎ 04 76 95 40 14
@ contact@magiedesautomates.fr
➡ magiedesautomates.fr



ARTISANAT MADE IN VERCORS

LA BOUTIQUE-ATELIER VERCORS CUIR

C'est dans le cadre atypique d'une véritable ferme du Vercors au cœur d'un hameau que Sophie Valeron vous accueille tout au long de l'année. Un artisanat 100% local ! Sacs, petite maroquinerie, ceintures sur mesure, idées cadeaux et souvenirs sont entièrement conçus et fabriqués sur place avec enthousiasme et bonne humeur ! Échanges conviviaux, découverte du travail du cuir, du patrimoine, terrasse et vue panoramique exceptionnelle sont au programme de votre escale artisanale. Accessible en voiture, bus (arrêt en bas du hameau) ou à pied & vélo (par la Via Vercors et les sentiers pédestres et VTT). Vercors Cuir, la Ceinture des Alpes® : Vente par correspondance. Stages ponctuels adultes & enfants. Horaires d'ouverture de la Boutique-Atelier : Été/vacances de Noël et de février : du mardi au dimanche de 14h à 19 et sur RDV en Intersaison.

📍 Hameau de la Côte, 145 route des Brigands, (entre Lans et Villard sur la D531)
☎ 04 76 94 05 97 - 06 76 94 70 22
@ contact@vercors-cuir.com
➡ vercors-cuir.com

TOURNEUR SUR BOIS JACQUES ESSERMEANT

Tournage sur bois. réalisation de pièces traditionnelles et artistiques. Expo-vente permanente à la boutique "Lez'Arts Sans Venin" à Villard de Lans. Présence sur des marchés de créateurs. Démonstrations, stages d'initiation ou de perfectionnement. Vente sur place suivant les disponibilités et bien sûr, réalisation sur commande le temps de vos promenades.

📍 79 imp. Jaillère - St Nizier du Moucherotte
☎ 07 77 80 70 14
@ jacques.essermant@gmail.com
➡ jacques-essermant.fr





BIEN-ÊTRE



CENTRE SYM BI OSE YOGA ET MASSAGE AYURVÉDIQUE ET SENSITIF

Le Centre Symbiose vous accueille autour de 2 pratiques venues de l'Inde : le Yoga et l'Ayurvéda. Vous pouvez :

- ▶ Profitez des stages d'été (yoga et ayurvéda), des cours collectifs à l'année, et individuel de yoga.
- ▶ Profitez de massages ayurvédiques à l'huile chaude, ou apprenez en duo ce massage dans un espace privilégié.
- ▶ Prolongez votre moment de détente et de «retour à soi» par un sauna.
- ▶ Profitez également d'une expérience unique avec le massage sonore, vibrations de bols chantants ou de cristal, diapason et autres sons venus d'ailleurs.

- 📍 995 Av. Léopold Fabre, Lans en Vercors
- ☎ Yoga et massage sonore : 06 83 01 74 64
- ✉ Ayurvéda et massages ayurvédiques : 07 81 34 03 46
- ➔ centresymbiose.fr

NICOLAS LESPINASSE

- ☎ 06 83 01 74 64
- ✉ nikolans@hotmail.fr

MARIE LEDOUX

- ☎ 07 81 34 03 46
- ✉ mariekledoux@yahoo.fr

ADELINE CHARVET

Professeure de yoga Certifiée et membre de l'IFY.
YOGA & MÉDITATION : Mardi 18h30 - 19h45 / HATHA
YOGA POUR TOUS : Vendredi 12h15-13h30 / COURS
PARTICULIERS: Vendredi de 9h à 18h.

- ☎ 06 48 60 87 53
- ➔ yogasoi.fr

VERSCOACHING - K. BEYRON

Accompagnement à la reconversion, à la ré-orientation après un burn-out, à un changement d'orientation professionnelle. Coach professionnel individuel et d'équipe certifiée Master 1, formée au Centre International du Coach et plus de 25 ans d'expertise dans l'accompagnement.

- 📍 1123 chemin des Blancs, Lans en Vercors
- ☎ 07 82 91 70 19
- ✉ karine.beyron@verscoaching.fr
- ➔ verscoaching.fr

CHRISTINE DUVERNOIS GESTALT THÉRAPEUTE

La Gestalt thérapie s'adresse à toute personne ayant besoin d'un accompagnement pour traverser une période difficile, ou étant en recherche d'un meilleur équilibre dans sa vie, sur les plans personnel, professionnel, familial, social. Par mon écoute et à travers nos échanges, je vous accompagne à votre rythme, selon vos besoins : anxiété, dépression, stress, hypersensibilité, dépendances, conflits relationnels, manque de confiance et d'estime de soi. Cette pratique, qui prend en compte la personne dans sa globalité, invite à prendre conscience de ses propres fonctionnements, et permet de restaurer l'autonomie, la responsabilité, la créativité dans la conduite de notre existence.

- 📍 408 Allée des Érables, Lans en Vercors
- ☎ 06 01 06 54 95
- ✉ cd@atrait.com
- ➔ atrait.com

E. SABON - MAGNÉTISEUSE

Je vous accompagne sur votre chemin et vous aide à soulager les maux de la vie : que ces maux soient physiques, psychologiques ou émotionnels. Une consultation vous permettra de retrouver énergie, sommeil, d'apaiser vos pensées, vos douleurs physiques de toute sorte, ainsi que vous révéler à vous-même. Consultation sur rdv au cabinet ou à distance.

- Formatrice certifiée en soins énergétiques: Soin Access Bars, Soin Facelift et d'autres soins énergétiques corporels (formations certifiantes, sans prérequis).
- Créatrice d'oracles divinatoires : L'Oracle d'Elise et l'Oracle Humanis, disponibles au cabinet ou sur la boutique.

- 📍 995 Avenue L.Fabre, Lans en Vercors
- ☎ 07 83 84 64 91
- ✉ contact@magnetisme-vercors.fr
- ➔ magnetisme-vercors.fr
processus-corporels.info
boutique:cartesdelise.fr

C. BAYARD - NATUROPATHE ET MASSEUSE

Naturopathe et masseuse, son approche aborde l'être dans sa globalité : physique, psychique et énergétique. Naturopathie /magnétisme et différents massages (thaïlandais, hawaïen, bien-être, kobido)

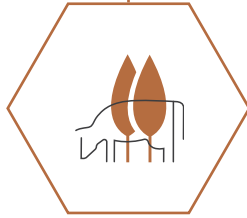
- 📍 739 av. Léopold Fabre, Lans en Vercors
- ☎ 06 13 36 15 93
- ➔ vers-le-corps.fr



MÉDECINE TRADITIONNELLE CHINOISE - CÉLINE GOETSCHY

La médecine traditionnelle chinoise est une «médecine» datant de plus de 3000 ans. Les outils sont multiples : massage tuina, acupuncture, qi gong, moxibustion, ventouses, guasha, diététique, plantes... La médecine traditionnelle chinoise est aussi utilisée dans l'accompagnement des sportifs, notamment, pour permettre l'amélioration de la récupération, la prévention des blessures, le traitement des traumatismes et l'augmentation des performances physiques. Je pratique également l'acu-lifting qui est soin naturel du visage. Je propose également des ateliers d'auto-massages et de qi-gong pour apprendre à prendre soin de son corps et de son esprit au quotidien.

- 📍 157 allée Pierre Chabert - Bat B, 1er étage, Lans en Vercors
- ☎ 06 95 54 62 76
- ✉ mtcvercors@gmail.com
- ➔ medecinechinoisevercors.com



FERMES & PRODUCTEURS





LES SAVEURS DU VERCORS



Producteurs, transformateurs, fruits sauvages et petits fruits. Plantes aromatiques et médicinales en agriculture biologique. Confitures, coulis, sirops et apéritifs aux plantes. Compotes, plantes aromatiques et médicinales. Ouvert toute l'année sur rendez-vous. Juillet-Août : vente à la ferme le vendredi de 16h à 18h30.

📍 452 Ch. de Traffet, Lans en Vercors
☎ 04 76 95 56 70
@ saveurs.vercors@gmail.com
➤ saveurs-du-vercors.fr

PERLE DE JUMENT



Production de lait de jument bio au Haras du Vercors. Fabrication vente de cosmétiques naturels et bio au lait de jument bio. Visites gratuites pendant les vacances scolaires de février (zones A, B, C), d'été et de Noël, du lundi au vendredi à 11h et 17h. Visite supplémentaire à 14h l'été.

📍 523 chemin des Girards (entre Lans et Villard)
☎ 06 67 82 33 11
@ perledejument@gmail.com
➤ perle-de-jument.com

FERME DU PIC SAINT MICHEL



Producteur de fromages de chèvres et de brebis. Vente à la ferme du lundi au vendredi de 9h à 12h et de 17h à 19h, le samedi 17h à 19h. Présence le samedi matin au marché de Lans. Visite des animaux possible entre 17h et 19h du lundi au samedi.

📍 Vieille Route, Les Girards, Lans en Vercors
☎ 06 77 78 48 26
@ contact@fermedupicsaintmichel.fr
➤ fermedupicsaintmichel.fr

LES BEAUX CRUS

Activité de transformation et vente de légumes lacto-fermentés, Les Beaux Crus sont basés à Lans en Vercors. Laëtitia Guillard, leur créatrice, propose également des ateliers d'initiation destinés au grand public. Les Beaux Crus sont certifiés Agriculture Biologique.

@ lesbeauxcrusvercors@gmail.com
f Les Beaux Crus

ESCARGOTS DU VERCORS

Production d'escargots au court-bouillon, esc'apéro (recette Corse), escargotine, mousse d'escargot, tapenade... Ouverture les mardis et jeudis de 17h à 19h, et les samedis de 11h à 13h. Vente sur le marché bio de l'Echarlière (Autrans), La Fermière (Lans), Les Saveurs des Hauts Plateaux (Autrans), Biocoop (Villard).

📍 383 allée des Erables, Lans en Vercors
☎ 06 82 71 18 76
@ simina@cartnetdecourses.com

FERME DE LA GRAND'MÈCHE

Label de qualité des producteurs du Vercors. Producteurs de fromages fermiers, Bleu du Vercors-sassénage aoc, fromages blancs, yaourts... Vente à la ferme du lundi au samedi de 17h à 19h (possibilité de découvrir la traite des vaches) ainsi que les mercredis et samedis de 11h à 12h et les dimanches de 17h à 18h. Présents sur le marché de Lans en Vercors le samedi matin.

📍 Les Françons, Lans en Vercors
☎ 04 76 26 23 94
@ pierre.guillot38@orange.fr

FERME RONY



Éleveur de vaches Blonde d'Aquitaine, chèvres et cochons en agriculture biologique : viande bovine, charcuterie (Caillettes, Jambon cuit au torchon, Boudin, saucisses, saucissons, Pâté, Pâté-croûte ...) et fromages de chèvres (P'tits Rony®, tome affinée, fromage blanc, fromage frais battu aux herbes). Camping à la ferme + hébergement insolite sur place. Vente directe à la ferme lundi, jeudi, vendredi et samedi de 17h à 19h.

📍 Rochetière, St Nizier du Moucherotte
☎ 04 76 53 42 75
@ fermerony1@gmail.com
➤ fermerony.fr

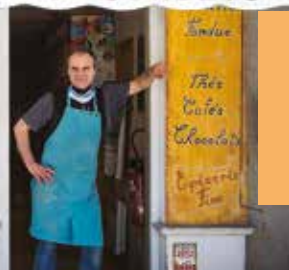


PRODUITS DU TERROIR





SANDWICHES PAIN BOISSONS SORBETS



CAVE DES 4 ROUTES

Le spécialiste du vin en Vercors. Vins, alcools, coffrets cadeaux, produits régionaux. Ouvert tous les jours sauf le lundi hors vacances scolaires.

📍 Jaume, Lans en Vercors
☎ 04 76 95 41 15

FROMAGERIE EPICERIE FINE

Produits régionaux de qualité : fromages, charcuterie, grand choix de produits du terroir, thés, cafés, chocolats fins. Idées cadeaux, paniers garnis. Services de proximité : dépôt de pains, sandwichs, prêts d'appareil à fondue et raclette. Service traiteur : plateaux apéritif, fromages.

Vac scol : tous les jours 9h30-19h30

Hors vac scol : Lu Ma Je Ve 10h-13h30 et 16h-19h30 et Sam Dim 9h30-19h30 et fermé le mercredi.

📍 Jaume, Lans en Vercors
☎ 04 76 53 29 04

➤ fromagerie-epicerie-vercors.fr

BOULANGERIE ROUX-FOUILLET

Boulangerie-pâtisserie artisanale et familiale, située au coeur du village de Lans en Vercors.

Gamme de pains bio, pains au levain maison, sandwichs, pâtisserie artisanale, chocolats Valrhona...

Ouvert tous les jours, toute l'année

En semaine : 7h-13h/15h30-19h

Week-end : 7h-19h

En saison : 7h-19h tous les jours

📍 671, avenue Léopold Fabre, Lans en Vercors

☎ 04 76 95 40 20

📷 📍 Boulangerierouxfoillet

LA FERMIÈRE

Vente de produits en direct des fermes du Vercors. Plats cuisinés fabriqués sur place à emporter. Ouvert du mardi au samedi de 8h30 à 12h30 et de 16h à 19h, dimanche de 9h à 12h30. Le lundi pendant les vacances de Noël, février et été.

📍 995, av Léopold Fabre, Lans en Vercors

☎ 04 76 56 37 76



PRIMEUR DE LANS

Vente de fruits et légumes provenant de l'Isère, la Drôme et de la France prioritairement. Tous les jours de 7h30 à 13h30.

📍 924 avenue Léopold Fabre, Lans en Vercors

☎ 06 60 15 78 53



LES MARCHÉS

LANS EN VERCORS

Mardi et samedi matin

📍 Place du Village

ST NIZIER DU MOUCHEROTTE

Mercredi 17h-19h

Vendredi 15h-19h

📍 Place du Village



RESTAURATION





À EMPORTER

MERKEN PIZZA & CO

Pizzas, plat du jour, pâtes fraîches, salades, soupes, desserts, empanadas, glaces. Été : tous les jours 12h-22h . Le reste de l'année : Mardi soir à samedi soir et dimanche soir 12h-15h et 18h-22h.

- 📍 21 Route de Grenoble, 38250 Lans en Vercors
- ☎ 06 43 90 11 58
- merken-pizza.fr

COOK'IN VERCORS PASCALE GIBOREAU

Service traiteur avec plusieurs possibilités: repas livrés ou réalisés à domicile. repas complets, menus montagnards, repas d'anniversaire, plat du jour, brunch.... Cours de cuisine à domicile avec découverte de nouvelles recettes, astuces de professionnels...

- 📍 35, rte de Grenoble, Lans en Vercors
- ☎ 07 71 06 41 60
- ✉ cook-in-vercors@sfr.fr
- cookin-vercors.eatbu.com

M.C. PIZZAS

Pizzas à emporter.
Mardi 19h-22h / Mercredi et Jeudi 12h-14h et 19h-22h / Vendredi 12h-14h30 et 19h-22h30 / Samedi 12h-15h et 19h-22h30 / Dimanche 12h-15h et 19h-22h / Lundi fermé

- 📍 621 avenue Léopold Fabre, 38250 Lans en Vercors
- ☎ 06 36 16 47 41

LA CUISINE GOURMANDE DE CHARLOTTE

Plats maison à emporter, cuisine traditionnelle. 8h à 13h et 16h à 20h tous les jours sauf mercredi soir et jeudi.

- 📍 48 Place du 4 Avril 1929, Saint Nizier du Moucherotte
- ☎ 06 70 17 00 81
- ✉ cgcvercors@gmail.com
- la-cuisine-gourmande-de-charlotte.business.site



BARS, RESTAURANTS



BISTROT ERMITAGE

Le bistrot Ermitage votre nouvelle adresse gourmande à St Nizier, une pause détente entre amis ou en famille dans un cadre chaleureux, décoré avec soin. Le Bistrot Ermitage propose une cuisine de "Montagne et d'Ailleurs" sous forme de petits plats cuisinés. Le midi en semaine seulement plat du jour et nos suggestions. Le week-end et les vacances scolaires, vous pouvez aussi déguster une de nos gourmandises maison autour d'une belle palette de thé bio. Ouvert du mercredi au dimanche midi et soir (fermé lundi, mardi)

- 📍 70 Route des Jeux Olympiques de 68, S' Nizier-du-Moucherotte
- ☎ 04 76 94 01 86
- ✉ info@bistrot-ermitage.com
- bistrot-ermitage.com

MOUNTAIN COFFEE

Nous sommes ravis de vous accueillir pour un déjeuner, une pause sucrée, un apéritif tapas ou un dîner dans une atmosphère agréable ! Salle de restaurant avec vue panoramique sur les montagnes - espace enfant et grand (babyfoot, jeux de fléchette, borne d'arcade). Ouvert tous les jours de 10h-22h en saison.

- 📍 621 av. Léopold Fabre, Lans en Vercors
- ☎ 09 51 17 52 65
- ✉ mountaincoffee.vercors@hotmail.fr
- mountain-coffee-lans-en-vercors.eatbu.com

LE BOIS DES MÛRES

Cuisine raffinée traditionnelle imaginée par le chef Patrick Poncy. Primé par le BIB Gourmand Michelin depuis 2019. Mercredi au dimanche 10h-13h30 et 19h-20h30.

- 📍 995 Av. Léopold Fabre, Lans en Vercors
- ☎ 04 76 95 48 99

LE COL DE L'ARC

Le restaurant du Col de l'Arc est à l'image de la famille Mayousse.... Chaleureuse ! Le restaurant propose une cuisine traditionnelle, composée de produits frais et de terroir labellisés «Marque Parc naturel régional du Vercors». Salon de thé, bar, glacier. Maître restaurateur. Menu du jour : 18€ - Menu Logis 29€. Ouvert tous les jours toute l'année (hors fermeture annuelle mi-octobre à début décembre et en avril)

- 📍 Place du Village, Lans en Vercors
- ☎ 04 76 95 40 08
- hotelcolde-larc.com

LA CHARRETTE

Restaurant campagnard dans une ambiance chaleureuse de boiseries et autres décorations d'autrefois. Une halte gourmande après une journée de ski en famille ! Ouvert de 12h à 14h30 et le soir à partir de 19h - Service tardif. réservation conseillée.

- 📍 771, avenue Léopold Fabre, Lans en Vercors
- ☎ 04 76 94 34 27
- lacharrette.net

AUBERGE DE LA CROIX PERRIN

Hôtel-Restaurant et SPA situé au col de la Croix Perrin au cœur de la forêt, d'une capacité de 52 couverts à l'intérieur. Terrasse équipée d'une pergola bioclimatique de 60 places l'été et coin cheminée (triple face) l'hiver. Salon/bar d'une vingtaine de places. Ouvert tous les jours.

- 📍 Col de la Croix Perrin, Lans en Vercors
- ☎ 04 76 95 40 02
- vercors-hotel.com



BAR PMU LE PIC ST MICHEL

au cœur du village, face à l'église, en terrasse, au bar ou dans l'arrière salle panoramique : ambiance musicale et atmosphère conviviale. Baby-Foot, PMU et retransmissions d'événements sportifs. Ouvert tous les jours en saison de 6h30 à 22h30, et beaucoup plus tard le week-end. Vente de frites - Hors-sac possible sous réserve de consommations

- 📍 671, avenue Léopold Fabre, Lans en Vercors
- ☎ 06 60 10 13 89

BAR-RESTAURANT GRANGE À GABY

La Grange à Gaby dispose de 2 salles de restaurant (60 places) et d'un bar. Restaurant avec 2 types de cuisine: brasserie et cuisine élaborée du terroir (les WE). Formule à l'ardoise - Planches apéro. Terrasse extérieure pour le bar et le restaurant + terrasse à l'étage pour le restaurant.

- 📍 862, route Joseph Coynel, Engins
- ☎ 06 75 01 39 54
- lagrangeagaby.com

○ AU PIED DES PISTES, RESTAURANTS D'ALTITUDE

AUBERGE DES ALLIÈRES

Sur le domaine de ski nordique des Allières, à 1476 m d'altitude, au pied du «Pic st Michel». Ancien chalet d'alpage, l'auberge possède une salle à manger qui peut accueillir jusqu'à 70 personnes dans une chaude ambiance montagnarde. C'est dans la cheminée que seront préparés certains plats comme la raclette, le gigot d'agneau, la Vercoulaine ou les grillades. Nouvelle terrasse en bois orientée plein sud. Réservation conseillée. Accès uniquement à pied (1 km) ou à vélo par le parking des Barnets. L'hiver accès à ski par le parking de la Sierre (route des Montagnes de Lans), ou en raquettes depuis le parking des Barnets.

- 📍 Les Allières, Lans en Vercors
- ☎ 04 76 94 32 32
- aubergedesallieres.com

LA BULLE

Situé aux Montagnes de Lans, au pied des pistes de ski alpin, le restaurant de La Bulle vous accueille en hiver dans ses locaux faits de bois éco-responsable ou sur sa grande terrasse exposée plein sud. Grillades, pizzas, spécialités montagnardes, sandwiches chauds et froids, crêpes, gaufres, tartes. Ouvert tous les jours en saison d'hiver. En été ouvert pour les groupes uniquement.

- 📍 Montagnes de Lans, La Sierre
- ☎ 04 76 95 43 90
- labulledelans.fr

LA CABANE DE L'AIGLE

Café restaurant situé sur le Parc de Loisirs de l'Aigle dans le village. Petite restauration maison. Café. Goûter. Service à toute heure. Grande terrasse abritée et ensoleillée, au pied des pistes de luge et de ski et des prairies/pente école pour parapentes. Accessible à tous. Ouvert tous les jours en été et hiver. Hors saison ouvert les mercredis et week-ends, et semaine entière si météo favorable.

- 📍 Route de l'Aigle, Lans en Vercors
- ☎ 06 50 91 21 15

LA CABANE DES JASSINETS

Petite auberge située au cœur des pistes du domaine d'altitude de ski alpin. Véritable petit refuge en pierre et chauffé au bois, vous pourrez également profiter de la terrasse exposée plein sud, en dégustant des plats montagnards ou encore des burgers. Activités de foot golf et mountain golf en été. Ouvert tous les jours de 9h à 17h en été (juillet-août) et en hiver pendant les périodes d'ouvertures du domaine. Ouvert les week-ends de beau temps hors saison. Réservation conseillée.

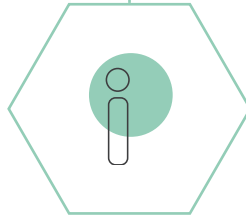
- 📍 Les Jassinets, Lans en Vercors
- ☎ 06 37 37 86 36

GÎTE D'ALPAGE DE LA MOLIÈRE

L'Auberge propose une carte avec de nombreuses spécialités (tartiflette, salade au saint marcellin, ravioles du royaux, tarte aux myrtilles...) ainsi que de nombreux plats gourmands typiques (tourte aux pommes de terre, assortiments de charcuteries et fromages de montagne...). Nous proposons également des goûters «maison» (tarte du jour et une boisson) à l'heure du thé. Ouvert de juin à septembre et de décembre à mars. Accès à pied l'été, à skis et en raquettes l'hiver. Réservation obligatoire. Capacité : 35 couverts en intérieur - 30 couverts en extérieur.

- 📍 La Molière, Engins
- ☎ 06 09 38 42 42
- gitedelamoliere.aufilduvercors.org





INFOS PRATIQUES





MAGASINS DE SPORTS, LOCATION & VENTE DE MATÉRIEL

ACHARD SPORTS

Location de matériel de ski alpin, ski de fond, ski de rando alpin, snowboard, raquettes, luges. Vente d'accessoires. Ouvert tous les jours de 8h30 à 19h non stop sur la période hivernale.

📍 Les Arcades, 924, avenue Léopold Fabre, Lans en Vercors
☎ 04 76 95 40 72
@ achardsports@gmail.com
➤ achardsports.com

AB SPORTS

Situé au pied des pistes, AB sports est à votre disposition pour la location de ski alpin, ski nordique, snowboard et raquettes. Vente d'accessoires. Ouvert tous les jours sur la période hivernale de 8h45 à 17h.

📍 Montagnes de Lans, Lans en Vercors
☎ 04 76 27 34 02
@ achardsports@gmail.com

INTERSPORT

Magasin multisports - Vente et location - Vêtements, matériel, accessoires. Location ski alpin, ski de rando alpine, raquettes. Vente ski alpin, fond, snow, raquettes, tous cycles, rando, camping, trail, trottinette, skate, running, foot, danse, judo, boxe... Prêt-à-porter. Ouvert 7j/7j :
*Saison d'hiver (déc à mars) : 9h à 19h
*Saison d'été + hors saison + vac. scol. d'automne et de printemps : Lundi au Samedi 9h30 à 12h30 et 15h à 19h - Dimanche 9h30 à 12h30 - Fermé le jeudi matin.

📍 696 Route de Villard - Lans en Vercors
☎ 04 38 86 03 74
➤ intersport.fr

EXTREM'EVASION SKI AND BIKE

Location de ski alpin, nordique, luge, snowboard en hiver. Location de VTT et vélo à assistance électrique, skateboards, 2 VTT électriques juniors et remorque pour enfant en été. Vente de VAE toute l'année- Vente de VTT et ski en fin de saison. Entretien VTT et ski. Ouvert toute l'année, tous les jours de 8h à 19h en période hivernale.

📍 897, avenue Léopold Fabre, Lans en Vercors
☎ 04 76 27 38 67
@ extremevasion@gmail.com
➤ extremevasionvercors.fr

SARL ROUSSANÈS

Location de tractopelle et minipelle avec chauffeur, remise en état du sol, terrassement, mur en enrochement, voirie réseaux divers (VRD) et Travaux Publics.

📍 1600 chemin des Blancs, Lans en Vercors
☎ 04 76 94 10 53
@ sarl.roussanes@wanadoo.fr
➤ roussanes-terrassement-tp.jimdo.com

VERTACO CHARPENTE THIBAUT DELAITTRE

Charpente - couverture - zinguerie. Terrasse, balcons, extérieurs énergétiques, isolation intérieure et extérieure.

📍 1298 route des Egauds, Lans en Vercors
☎ 06 85 20 59 63
@ tdelaittre@vertaco-charpente.com
➤ vertaco-charpente.com



ARTISANS

SERVICES AUX VACANCIERS

LANS TAXI L.JALLIFIER-VERNE

7/7j - 24/24h Pour tous vos déplacements, gares, stations de ski, aéroports, transports de bagages de gîte en gîte. Transport de malades assis professionnalisé.

📍 28 rte de la Croix Perrin, Lans en Vercors
☎ 06 11 95 27 57
@ lans.taxi@gmail.com

PENSION POUR CHIENS C. ET G. CAVALLI

3 boxes, parc de débatement, ambiance familiale. A la journée, ou pour plusieurs jours.

📍 Les Hérauds, 2625 Ville Route
☎ 06 21 51 57 57
@ cendrine.cavalli@gmail.com

LAVERIE AUTOMATIQUE

Laverie automatique en libre service.
Toute l'année.

- 📍 65 route de Villard, Lans en Vercors
- ☎ 04 76 26 16 10

LA PASSERELLE

Centre de loisirs sans hébergement toute l'année de 7h45 à 18h30. Accueil des 3-11 ans à la journée, pendant les vacances de toussaint, Février, Pâques, Juillet. Loisirs créatifs, activités sportives et culturelles.

- 📍 Rue des écoles, Lans en Vercors
- ☎ 04 76 95 65 74
- @ m a i r i e - p a s s e r e l l e @ lansvercors.fr

COMMERCES

VERCORS IMMOBILIER MONTAGNE

Régie, syndic, ventes, locations saisonnières. Vercors Immobilier Montagne est une agence locale, indépendante qui privilégie les échanges à l'échelle humaine depuis 35 ans. Notre implantation perdurant toutes ces années est la preuve d'un travail de proximité, de suivi et de professionnalisme. Notre équipe se composant de 3 professionnels de l'immobilier affichent une parfaite connaissance du marché immobilier du plateau du Vercors et de l'immobilier de montagne. Elle sera gage de confiance dans toutes vos démarches immobilières.

- 📍 705 Av. L. Fabre, Lans-en-Vercors
- ☎ 04 76 95 41 64
- @ info@vercors-immobilier-montagne.com
- vercors-immobilier-montagne.com

TM ENTREPRISE

Spécialiste dans la conception, la pose et l'entretien ramonage des installations aux granulés et aux bois, nous intervenons dans vos rénovations ou vos constructions neuves. Ouvert tous les matins de 8h à 12h et le lundi et le jeudi après-midi de 13h30 à 17h30.

- 📍 65 route de Villard en Lans en Vercors
- ☎ 04 38 86 02 53
- @ tmgranule@gmail.com

CRÈCHE 3 P'TITS TOURS

Ouvert aux locaux comme aux vacanciers. Accueil pour les enfants de 3 mois à 6 ans du lundi au vendredi de 7h45 à 18h30, à la demi-journée, à la journée ou plusieurs jours. Demande d'inscription par mail ou téléphone.

Fermeture 3 semaines en août et entre Noël et le Jour de l'An.

- 📍 771 route de Villard, Lans en Vercors
- ☎ 04 76 95 49 07
- @ creche-lans@troispetitstours.fr
- troispetitstours.fr

NETTO SUPERMARCHÉ

Supermarché discount. Ouvert toute l'année du lun au ven 8h30-12h et 14h30-19h30. Sam 8h30-19h30. Dim 9h-12h15.

- 📍 Route de Villard, Lans en Vercors
- ☎ 04 76 53 28 05

ATOL MON OPTICIEN

Optique, solaires, solaires adaptables à la vue, loupe, jumelles. Examen de vue (en boutique et à domicile), manipulation lentilles. Services à domicile. Ouvert du Mar au Ven 9h30-13h et 15h-19h - Sam 9h30-13h et 15h-17h

- 📍 85, rte de Grenoble, Lans en Vercors
- ☎ 04 76 43 20 37
- @ atol.lans@orange.fr
- www.opticiens-atol.com/opticiens/lans-en-vercors-85-route-de-grenoble

LANS OPTIC - LE COLLECTIF DES LUNETIERS

Nouveau à Lans en Vercors, cœur de village. Opticien de proximité, notre équipe s'assurera d'un service de qualité en vous proposant de nombreux produits et services tels que le contrôle de vue, ajustages de vos lunettes, large choix de monture, produits lentilles, piles auditives, jumelles, produits d'entretien. Ouvert du mardi au samedi de 9h à 12h et de 15h à 19h.

- 📍 730, avenue L.Fabre, Lans en Vercors
- ☎ 04 76 94 24 53
- @ lans-en-vercors@leslunetiers.fr
- lans-optic-le-collectif-des-lunetiers.business.site



POLYMMO

Nous sommes une agence immobilière familiale qui prend plaisir à travailler sur le plateau du Vercors ainsi que l'agglomération grenobloise. Étant natives de ce beau paysage, c'est avec beaucoup de professionnalisme et de grands sourires que nous vous accompagnerons dans vos projets d'achats et de ventes. Sérieuses et dynamiques nous saurons répondre à toutes vos interrogations concernant les étapes d'un projet immobilier. Ayant travaillé dans l'expertise immobilière pendant un temps, nos estimations sont précises et complètes.

- 📍 739 Av. Léopold Fabre, Lans-en-Vercors
- ☎ 06 43 19 87 11
- @ agencepolymmo@outlook.fr
- agencepolymmo.fr

MARCO'HOP- PROXI

Nouveau à St Nizier ! Epicerie de proximité au cœur du village- Vous y trouverez l'essentiel du quotidien et plus encore avec une gamme de produits locaux, bio et du fromage à la coupe. Ouverture : lun 15:00 - 20:00 | mar, mer, ven, sam et dim 09:30 - 12:30 et 15:00 - 20:00 | Fermeture le jeudi

- 📍 1 route des Jeux Olympiques 1968, St Nizier du Moucherotte
- ☎ 09 86 17 40 84

SANTÉ

MAISON MÉDICALE

📍 85 rte de Grenoble, Lans en Vercors

PHARMACIE DU VAL DE LANS

📍 49 rte de Grenoble, Lans en Vercors
☎ 04 76 95 42 93

MÉDECINS GÉNÉRALISTES CABINET MÉDICAL

Devaux, Foulon, Guyot, Pascault, Jeanney

☎ 04 76 94 30 00
✉ scm.oursiere@wanadoo.fr

DENTISTES

Dr Arnaud, Mansencal-Pascault
☎ 04 76 94 28 28

PODOLOGUE

Mme Schwartz
☎ 04 76 95 14 57

CABINET KINÉSITHÉRAPIES

S.Vidal-Languet - A.Thoret - C.Magnier
- R.Michalon - S.Malgouyres
☎ 04 76 47 41 28

ORTHOPTISTE

Jacques Charlène
☎ 07 68 84 43 21

ORTHOPHONISTE

Brunière C.
☎ 04 76 95 48 03

REGROUPEMENT INFIRMIERS

A. Achard-lombard , J-P Rebolu , A. Rivière, S. Koïls et M. Monod-Juhel
☎ 04 76 43 23 44

SAGES FEMMES

Nelly Laurent
☎ 04 76 70 88 41
Fanny Marion
☎ 06 85 68 73 87

CENTRE DE SOINS INFIRMIERS DES PORTES DU VERCORS

- ▶ Delaittre A.
- ▶ Digonnet M.C
- ▶ Wallaert V.
- ▶ Jamais L.

📍 739 av. Léopold Fabre, Lans en Vercors
☎ 04 76 94 32 02 - 06 80 57 55 02
✉ csi.lans@wanadoo.fr

PSYCHOLOGUE

Anaïs Simon
📍 705 av. Leopold Fabre, Lans en Vercors
☎ 06 09 48 25 56

DENTISTE

Alliaume Muller
📍 Route des Ecoles, Lans en Vercors
☎ 04 76 95 40 31

LABORATOIRES D'ANALYSES MÉDICALES

Labazur
📍 Av. Général de Gaulle, Villard de Lans
☎ 04 76 95 13 87

PSYCHANALYSTE

Anne Marie Sonn
📍 66 route de Saint Donat - Imm. «Picard»
☎ 06 83 77 35 55

KINÉSITHÉRAPIE

▶ Cabinet de kinésithérapie - S. Lecomte
📍 Jaume
☎ 04 76 95 19 80
▶ Letavernier Jean Vincent
📍 Place du 4 avril 1929, St Nizier du Moucherotte
☎ 09 80 77 09 13
▶ Pernice Laetitia - À domicile
☎ 06 02 73 41 99

OSTÉOPATHES

▶ C.Feurer Ostéopathe D.E
📍 156, allée du Marais, Lans en Vercors
☎ 06 70 99 51 86
▶ M. Daniel Ostéopathe D.E.
📍 165 Allée des Peupliers, Lans en Vercors
☎ 04 76 94 37 40
▶ N. Simon - Ostéopathe - méthode Poyet
📍 705, av. Léopold Fabre, Lans en Vercors
☎ 06 22 56 76 67

CABINET MÉDICAL ST NIZIER DU MOUCHEROTTE

▶ Médecin généraliste Dr Gotz
📍 72 route du Vercors, St Nizier
☎ 04 76 94 30 00
▶ Orthophoniste - Berrue Elise
📍 72 route du Vercors, St Nizier
☎ 06 95 17 47 95



NOUS
REJOINDRE



EN VOITURE

Autoroutes depuis Paris, Marseille, Valence, Lyon jusqu'à Grenoble. Sortie 14 - suivre Sassenage - RN 532, puis 30 min. pour rejoindre Lans en Vercors.



EN TRAIN

Gare SNCF de Grenoble à 40min
Gare SNCF de Valence à 1h15

- TGV Paris - Grenoble en 3h
- TGV Lille - Grenoble en 4h30



EN BUS

TRANSALTITUDE

Une place garantie à bord du bus ! Réservation en ligne sur transaltitude.fr (en correspondance avec les lignes TGV depuis Grenoble)

CARS RÉGION LIGNES T64 ET T65

Plusieurs liaisons par jour entre Grenoble gare et Lans en Vercors. Arrêt devant l'Office de Tourisme de Lans, billetterie sur place.
☎ 0820 08 38 38



EN AVION

3 aéroports dont 2 internationaux à moins de 200km

- Aéroport Grenoble Isère (58 km)
- Aéroport Lyon Saint-Exupéry (110km)
- Aéroport Genève-Cointrin (174km)

Liaisons par autocar de Grenoble vers les 3 aéroports.



EN TAXI & COVOITURAGE

• Lans Taxi - 7j/7 et 24h/24
☎ 06 11 95 27 57

- Le co-voiturage, écologique, économique, convivial et solidaire !
blablacar.fr
illicov.fr
skivoiturage.com

ET HOP VERCOR

navette Valence TGV
et.hop.vercors.org



LE VERCORS
UN TERRITOIRE
INSPIRÉ !

Plus d'idées sur [inspiration-vercors.com](https://www.inspiration-vercors.com)

LES INCONTOURNABLES

DU VERCORS



1 LA MAGIE DES AUTOMATES

➤ magiedesautomates.com



2 MAISON DU PATRIMOINE

➤ villarddelans.fr



3 SPEED LUGE VERCORS

➤ speed-luge-vercors.fr



4 JARDIN DES FONTAINES PÉTRIFIANTES

➤ visites-nature-vercors.com



5 GROTTES DE CHORANCHE

➤ visites-nature-vercors.com



6 MUSÉE DE LA PRÉHISTOIRE DU VERCORS

➤ visites-nature-vercors.com



7 MUSÉE DE LA RÉSISTANCE

➤ ladrome.fr



8 VILLAGE DE PONT EN ROYANS ET MUSÉE DE L'EAU

➤ tourisme.saintmarcellin-vercors-isere.fr

MÉMORIAL DE LA RÉSISTANCE

➤ memorial-vercors.fr

➤ musee-eau.com



9 MIRIPILI, L'ILE AUX PIRATES

➤ miripili.com



10 JAILLANCE : VISITE GUIDÉE DES CAVES, SONS ET LUMIÈRES

➤ jaillance.com



11 PASSERELLES HIMALAYENNES VERCORS-TRIÈVES AU LAC DE MONTEYNARD

➤ lac-monteynard.com



12 LE JARDIN FERROVIAIRE

➤ jardin-ferroviaire.com



13 BATEAU À ROUE ET GROTTES PRÉHISTORIQUES DE THAÏS

➤ visites-nature-vercors.com



14 L'ARBRE À FIL PARC DÉCOUVERTE & AVENTURE

➤ larbreafil.com



15 ST ANTOINE L'ABBAYE

classé plus beau village de France

➤ tourisme.saintmarcellin-vercors-isere.fr



16 ZIPLINE VERCORS

➤ autrans-meaudre.com



17 TUBING

➤ autrans-meaudre.com



VERCORS
NATURELLEMENT

BUREAU D'INFORMATION TOURISTIQUE DE LANS EN VERCORS

📍 246 Avenue Leopold Fabre, 38250 Lans en Vercors

☎ 04 76 95 42 62

@ info.lans@otivercors.com

🌐 lansvercors.com

Ouvert toute l'année.

En saison ouverture tous les jours du lundi au samedi de 9h à 12h et de 14h à 17h45. Le dimanche, fermeture à 17h (9h à 12h en saison hors vacances scolaires). En basse saison ouverture du mardi au samedi inclus de 9h à 12h et de 14h à 17h.

BUREAU D'INFORMATION TOURISTIQUE DE SAINT NIZIER DU MOUCHEROTTE

📍 79 place du 4 avril 1929, 38250 St Nizier du Moucherotte

☎ 04 76 53 40 60

@ stnizier.tourisme@vercors.org

Ouvert le lundi, mardi, jeudi de 14h à 17h30, le mercredi de 8h à 12h et de 14h à 17h30, le vendredi de 14h à 18h30 et le samedi de 9h à 12h

REJOIGNEZ -NOUS !



LANS EN VERCORS.COM

© **images** : Focus Outdoor - T. Hytte - JM Hytte - P. Conche - N.Grez - Traym Production - PLonchampt - A.Gelin - Itinera Magica Inspiration Vercors - S&M Booth - V. Juraszek - OTI Vercors

© **création** : OTI Vercors - C.Méraud

Impression : Les Deux Ponts



Engins

